

Multifunción a Color

# RICOH MP C6503 MP C8003

✓ Impresora   ✓ Copiadora   ✓ Facsímil   ✓ Escáner

**RICOH**  
imagine. change.



MP C6503

**65**  
ppm

monocromático  
y a todo color

MP C8003

**80**  
ppm

monocromático  
y a todo color

# Sea más productivo al trabajar de forma más inteligente

¿Cuánto valora la tecnología inteligente? Averigüelo con el MFP a color digital personalizable RICOH® MP C6503/MP C8003. Simplifique las tareas cotidianas de la administración de documentos y mueva la información de forma rápida y precisa - de tal manera que pueda tomar decisiones más inteligentes que mejoren la productividad y hagan crecer su negocio. Produzca documentos en una gama más amplia de tipos de papel en entornos de oficina en general hasta en 80 páginas por minuto (ppm). Distribuya documentos e imágenes al instante a través de las capacidades convenientes de Escaneo-a. Utilice el fax sin papel para entregar formularios importantes con menos molestias y menos costo. Aproveche las funciones avanzadas de seguridad para proteger sus mejores ideas. Con nuestra Tecnología Workstyle Innovation, puede crear sus propios accesos directos automatizados de un solo toque en el Panel de Operación Inteligente dinámico. O bien, utilice su teléfono inteligente, tableta o laptop para gestionar las mismas tareas sobre la marcha.

- Produzca documentos a color o en blanco y negro hasta en 80 ppm
- Minimice los errores y retrasos mediante la creación de flujos de trabajo automatizados
- Utilice las funciones intuitivas del Panel de Operación Inteligente para cambiar rápidamente entre los trabajos
- Imprima y comparta información desde su dispositivo móvil personal
- Cree más documentos a color in-house para reducir los costos de la tercerización
- Conserve energía y papel con las funciones ecológicas



## Satisfaga todas las demandas en cada momento

Añada personalización y productividad a las cargas de trabajo de alto volumen

### Vaya con todo con un rendimiento todo en uno

Cada día trae algo diferente, pero al menos sabrá cómo hacerlo rápidamente con el confiable MP C6503/MP C8003. Incluye un sensor de movimiento que activa automáticamente al panel de control desde el modo de suspensión a medida que se acerca, por lo que puede iniciar inmediatamente múltiples tareas. Aproveche las velocidades de salida que alcanzan hasta 80 páginas por minuto para imprimir y copiar notas, facturas, folletos y otros formularios con una increíble velocidad y precisión. Escanee originales a través del Alimentador de Documentos de un Solo Paso de 220 hojas (SPDF), y elija entre una amplia gama de capacidades de escaneo para compartirlos electrónicamente en tan solo momentos. Envíe y reciba contratos y otros documentos de fax a través de email, y ahorre en los costos de papel y de transmisión.



### Realice más tareas en más lugares

No deje de trabajar cuando esté en movimiento. Descargue la App RICOH Smart Device Connector para controlar todas las funciones de impresión, copiado y fax desde su dispositivo Android® o iOS®. Acceda directamente a archivos digitales desde su dispositivo o aplicaciones en la nube y envíelos al MFP. Escanee originales en el MFP y envíelos electrónicamente a su dispositivo como archivos PDF que puede llevar consigo. O, envíelos directamente a los contactos de su libreta de direcciones personal con la misma facilidad.



### Impresione con más opciones de tipos de papel

Dé a cada público lo que quiere. Amplíe la capacidad de papel hasta 8,100 hojas para trabajar continuamente con menos retrasos. Seleccione entre varias bandejas de papel, incluyendo las bandejas en tándem, y cargue el dispositivo con el tipo de papel correcto para las personas adecuadas. Imprima folletos, propuestas y más en blanco y negro o a todo color, con una calidad de imagen hasta de 1200 x 4800 ppp. Incluso puede producir carteles coloridos hasta de 1,260 mm.





# Utilice la tecnología inteligentemente

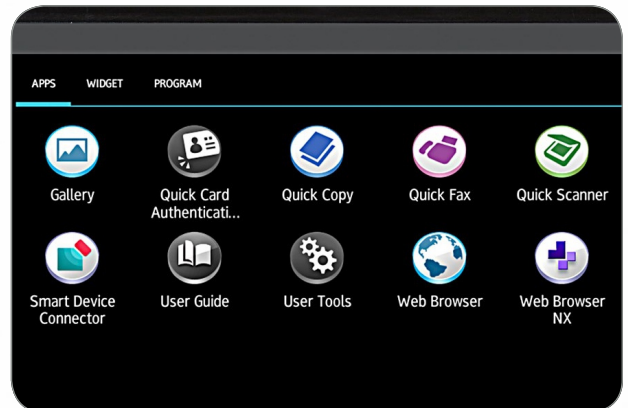
## Acceda a una nueva forma de trabajar

Complete rápidamente más trabajos a través de la Tecnología RICOH Workstyle Innovation. Hemos eliminado todos los botones rígidos en la pantalla táctil del Panel de Operación Inteligente de 10.1", de tal manera que puede utilizar los mismos movimientos de toque y desplazamiento que utiliza en su dispositivo móvil personal para acceder a la configuración, modificar ajustes y cambiar entre las tareas con facilidad. Los usuarios pueden elegir entre múltiples interfaces. Simplemente toque un ícono para realizar las principales tareas como copiar, escanear o enviar faxes con un solo toque. Elija un diseño de cuadrícula intuitivo y sencillo para acceder rápidamente a la información crítica y profundizar en detalles sin realizar extensas búsquedas y sin demoras. Incluso puede optar por la apariencia de nuestros paneles de control tradicionales y agrupar más información en una sola pantalla.



## Personalice el flujo de trabajo

Usted sabe lo que hay que hacer. Con el MP C6503/MP C8003, sabrá exactamente cómo hacerlo más rápido. Cree íconos de acceso directo de un solo toque para los flujos de trabajo utilizados con frecuencia. Si sabe que enviará un boletín semanal a los clientes, cree un flujo de trabajo para éste y evite la tarea repetitiva de ingresar la información manualmente. Simplemente presione el ícono personalizado, tome el archivo o escanee el documento y la lista de destinatarios se rellenará automáticamente. Para otras funciones especializadas, elija entre una gama de aplicaciones descargables del flujo de trabajo y personalice el panel de control para satisfacer sus necesidades únicas. ¿Maneja varios formularios a dos caras, como tarjetas de seguro? Utilice la aplicación de Copiado de la Tarjeta de Identificación y escanéelos en un documento a una sola cara. Opte por otras aplicaciones, incluyendo el Asistente para el Escaneo a Carpeta, Impresora Nativa, Servicio de Conferencias, Impresión de Carpeta Compartida y el Copiado Fácil de Libros, todas con la misma facilidad de uso.



## Ponga la información importante a su alcance

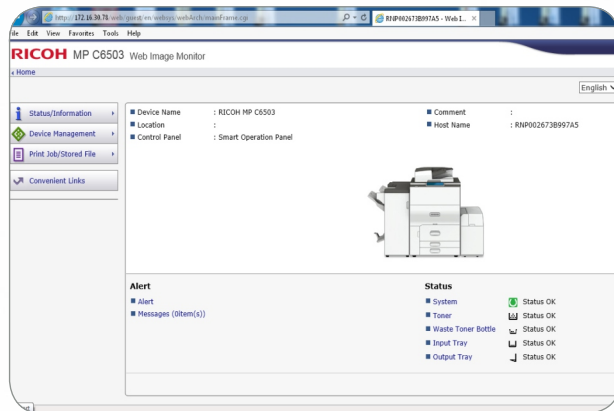
Buscar respuestas es más fácil cuando sabe dónde buscar. Encuentre información crítica en momentos con el MP C6503/MP C8003. Almacene hasta 3,000 archivos de uso frecuente en el Servidor de Documentos. Seleccione con un solo toque en el Panel de Operación Inteligente el que necesita. También puede aprovechar el reconocimiento óptico de caracteres (OCR) para colocar metadatos en documentos, imágenes y archivos PDF - y búsquelos utilizando palabras clave. Utilice el navegador web incorporado o las aplicaciones basadas en la nube para trabajar con información importante, imágenes, documentos y mucho más.



# Controle la información y los costos en toda la empresa

## Tome decisiones administrativas más inteligentes

Acérquese a un rendimiento óptimo, incluso cuando esté lejos. Capture información crítica de forma remota para tomar decisiones administrativas más informadas relacionadas con toda su flota. Utilice RICOH @Remote™ para monitorear el estado de cada dispositivo y recopilar información crítica y para realizar en tiempo real las lecturas del medidor, para que pueda identificar y resolver problemas antes de comprometer la productividad. Utilice RICOH Device Manager NX para gestionar en momentos las configuraciones y actualizaciones a través de cualquier navegador de Internet. Con RICOH Device Software Manager, detecte, instale o actualice automáticamente los drivers de impresión.



## Dé espacio a la rendición de cuentas en la empresa

Los mensajes más efectivos están dirigidos a públicos específicos. ¿Por qué arriesgarse a perderlos antes de que lleguen? Con la autenticación del usuario, los usuarios deben iniciar sesión ingresando una contraseña en el panel de control o utilizando su tarjeta de identificación o de proximidad en el Lector de Tarjetas NFC opcional para acceder a información importante y utilizar las funciones del MFP. Utilícela para dar seguimiento a proyectos específicos, para identificar cuellos de botella y la impresión innecesaria. Además, puede añadir RICOH Streamline NX® y aplicar cargos a usuarios y grupos de trabajo. Aproveche la Impresión Bloqueada para mantener cada trabajo en la cola de impresión - y fuera del alcance de las manos de personas ajenas - hasta que el usuario autorizado los libere. Añada una marca de agua a los documentos para evitar que usuarios no autorizados intenten copiar información confidencial. Además, el dispositivo ofrece un potente cifrado de datos y la sobrescritura de datos latentes para ayudar a proteger la información en el disco duro.



## Haga un gran impacto con menos energía

Usted puede estar siendo consumido por el trabajo, pero eso no es razón para dejar que drene su energía. El MP C6503/MP C8003 está certificado por ENERGY STAR®, cumple con la certificación EPEAT® Oro\* y ofrece un Consumo Típico de Energía (TEC) tan bajo como de 4.6 kWh/semana. También está diseñado específicamente para un funcionamiento más silencioso. Haga su parte programando el dispositivo para apagarse a la hora de su elección. Para ahorrar papel y costos, mantenga la impresión dúplex como un ajuste predeterminado. Para reducir los costos de la producción, establezca cuotas para limitar la impresión innecesaria o restringir a usuarios o grupos de trabajo a la impresión en blanco y negro. También puede compartir recordatorios sobre el uso responsable del papel a través del Indicador Ecológico ubicado en el panel de control.



\* La calificación EPEAT Oro es aplicable solamente en los Estados Unidos.

# Añada un desempeño high-end en entornos de alto volumen

- 1 Panel de Operación Inteligente:** Tenga al alcance de su mano la posibilidad de cambiar más rápido entre las diversas tareas. Elija entre múltiples interfaces del usuario y cree accesos directos personalizados en el Panel de Operación Inteligente de 10.1". Utilice diariamente las funciones y acceda a importantes detalles del MFP a través de los movimientos como deslizar, desplazar y toques. Descargue aplicaciones convenientes para capturar incluso más información o para automatizar los flujos de trabajo y reducir las tareas manuales. Añada widgets útiles y aproveche más información sobre los suministros, uso de energía, faxes entrantes y más.
- 2 Alimentador de Documentos de Un Solo Paso de 220 Hojas (SPDF):** Coloque originales de varias páginas, diversos tamaños, y a una o dos caras hasta tamaño Doble Carta en el práctico alimentador para realizar un escaneo más rápido y confiable.
- 3 Autenticación del Usuario:** Aproveche un Lector de Tarjetas NFC opcional para autenticar a los usuarios y dar seguimiento a la actividad.
- 4 Bandejas de Papel y Bandeja Bypass de 100 hojas:** Reduzca la recargas de papel con cuatro fuentes estándar de papel - una Bandeja Tándem de 2,500 hojas (1,250 x2), dos Bandejas de Papel y una Bandeja Bypass de 100 Hojas. Utilice la Bandeja con Guías para Carteles para habilitar la impresión de carteles en hojas hasta de 320 x 1,260 mm.
- 5 Bancos de Papel (Opcional):** Amplíe la capacidad de papel a través de una Bandeja opcional de Alta Capacidad de 2,200 hojas, para papel hasta de 330 x 488 mm, o una Bandeja de Alta Capacidad de 4,400 hojas para papel tamaño Carta.
- 6 Finalizadores (Opcional):** Elija entre el engrapado de 65 o 100 hojas para documentos hasta de 330 x 488 mm. O, produzca cuadernillos a color con un Finalizador de Cuadernillos en línea. Otros finalizadores opcionales incluyen: Intercalador de Cubiertas, Unidad de Plegado Múltiple, GBC StreamPunch y un Confeccionador de Cuadernillos Plockmatic.
- 7 Ranura para USB/Tarjeta SD:** Utilice la Ranura para USB/Tarjeta SD ubicada cómodamente en el panel de control para imprimir/escanear desde dispositivos portátiles
- 8 Soporte a Papel de Gran Tamaño y Alto Gramaje:** Acepta papel hasta de tamaño 330 x 488 mm y de un gramaje hasta de 300 g/m<sup>2</sup> (a través de la Bandeja Bypass y la LCT RT4050) que le permiten tener más opciones para la producción in-house.
- Servidor de Documentos:** Almacene en el disco duro del MFP hasta 3,000 archivos de uso frecuente, y acceda a ellos con el toque de un botón. Cree hasta 200 carpetas personales compartidas o protegidas con contraseña para almacenar archivos digitales.
- Tecnología VCSEL y Tóner PxB:** Vertical Cavity Surface Emitting Laser y tóner de alta calidad que producen colores más vívidos y gradaciones más suaves, dando como resultado textos claros, líneas finas, y una mejor reproducción de gráficos y fotografías.
- Unidad de Disco Duro de 640 GB (320 GB x 2):** Para la seguridad de los documentos con el Sistema DataOverwriteSecurity (DOSS), Cifrado de Datos, Impresión Bloqueada y más.



**Navegador de Web:** Busque páginas web directamente o descargue archivos desde aplicaciones de la Nube utilizando el Navegador Web incorporado en el Panel de Operación Inteligente, e imprímalos como archivos PDF.

**Mailbox de 9 Compartimentos (Opcional):** Mantenga separada la salida de impresión, copiado y fax de múltiples usuarios, de tal forma que puedan recuperarlos rápidamente.

**Soporte para Red Dual:** Aproveche el puerto de interfaz de red opcional para conectar dos redes simultáneamente.

**Amplia Compatibilidad:** Integre rápidamente estos sistemas con la compatibilidad integrada para entornos de PC y Mac®, en entornos LAN o redes inalámbricas.

## Dé un finalizado profesional impresionante

Elija cómo desea dar el acabado. Seleccione entre tres finalizadores de gran alcance para satisfacer las necesidades únicas, de usted y de sus clientes. Cada uno está diseñado específicamente para reducir al mínimo las tareas manuales, por lo que puede crear con calidad profesional cuadernillos, folletos, propuestas y otros productos de forma rápida y económica.



Finalizador	Capacidad de Papel	Capacidad de Engrapado	Engrapado al Lomo	Perforado
SR4110	3,000 Hojas	Hasta 100 Hojas (Carta)	N/A	Opcional
SR4120	3,000 Hojas	Hasta 65 Hojas (Carta)	N/A	Opcional
SR4130	2,000 Hojas	Hasta 65 Hojas (Carta)	Hasta 20 Hojas	Opcional



Para ver en línea las funciones detalladas de nuestros productos multifunción a color visite el sitio web: [www.ricoh-usa.com/products](http://www.ricoh-usa.com/products)

# RICOH MP C6503/MP C8003

ESPECIFICACIONES DEL SISTEMA



## Especificaciones Generales

Configuración	Consola
Elemento de Escaneo	Escáner de cama plana con arreglo CMOS de 3 líneas
Proceso de Impresión	Sistema de transferencia electrostática en seco de 4 tambores con banda de transferencia interna
Velocidad de Salida (Carta)	MP C6503: 65 ppm (B&N/Todo Color) MP C8003: 80 ppm (B&N/Todo Color)
Alimentador de Documentos	Estándar SPDF de 220 hojas con escaneo dúplex a color de un solo paso
Panel de Control	Panel de Operación Inteligente a Todo Color de 10.1"
Resolución de Copiado	600 ppp
Color/Escala de Grises	256 Niveles
Indicador de Cantidad	1 - 9,999
Tamaño del Original	Hasta Doble Carta (279.4 x 431.8 mm) (desde la platina)
Tiempo de Calentamiento	MP C6503: 43 seg. (desde el arranque) MP C8003: 39 seg. (desde el arranque)
Tiempo de Recuperación	MP C6503: 5.5/7.5 sec. (B&N/Todo Color)* MP C8003: 4.7/6.3 sec. (B&N/Todo Color)* *Bandeja 1 Tamaño Carta LEF
Capacidad de Papel	Bandeja 1: 1,250 hojas x 2 Bandejas 2 - 3: 550 hojas x 2 Bandeja Bypass: 100 hojas
Capacidad Total de Papel	3,700 hojas (estd.)/8,100 hojas (máx.)
Tamaño del Papel	Bandeja 1: Carta Bandejas 2 - 3: Media Carta a 330 x 488 mm Bandeja Bypass: Media Carta a 330 x 488 mm Bandejas 1/2/3: 52 - 256 g/m <sup>2</sup> Bandeja Bypass: 52 - 300 g/m <sup>2</sup> Dúplex: 52 - 256 g/m <sup>2</sup>
Gramaje del Papel	
Ampliación	7 reducción y 5 ampliación
Zoom	25% a 400%, en incrementos de 1%
Requerimientos de Energía	MP C6503: 120 - 127V/16A/60Hz (dedicada) MP C8003: 208 - 240V/12A/60Hz (dedicada)
Consumo Típico de Energía (TEC)	MP C6503: 4.6 kWh/semana MP C8003: 6.2 kWh/semana
Máx. Consumo de Energía	MP C6503: 1,920 W o menos MP C8003: 2,400 W o menos
Dimensiones (An x Ln x Al)	750 x 880 x 1,225 mm (incl. SPDF)
Peso	250 kg

## Funciones de la Copiadora

Navegador de Web, Indicador Ecológico, Copiado de Tarjeta ID, Temporizador de Apagado, Temporizador de Ahorro de Energía, Temporizador de Restauración del Sistema, Pantalla Simplificada, Selección Auto de Color, Selección Auto de Papel, Inicio Automático, Cambio Auto de Bandeja, Calibración Auto de Color, Copiado de Libro/Series/Combinar/Muestra, Borrar Color/Convertir/Sobreimpresión, Hoja de Cubierta/Capítulo/Separación, Rotación de Imagen, Interrumpir Copiado, Programas de Trabajo (25), Códigos de Usuario (8 dígitos/1,000 usuarios), Trabajos Predeterminados (8 trabajos), Creación de Color/Imagen, Ajuste del Balance de Color/Programa/Desplazamiento/Borrado/Margen, Ajuste de Nitidez/Suavidad/Contraste/Densidad de Fondo/Eliminación de Color de Fondo/Sensibilidad de Separación de Texto y Foto/Borrar Color, Folios/Numeração, Gestión Centralizada de la Libreta de Direcciones, Sobrescritura del HDD, DOSS, Cifrado de Datos (AES 256 bits/SHA2), Autenticación, Filtrado de Dirección IP, Control de Copiado No Autorizado, Impresión Segura, PDF Cifrado/Firma Digital, Ajuste de Cuota SMTP sobre SSL, Importar/Exportar Ajustes de Preferencia, Adobe® PostScript®3™ genuino e Impresión Directa de PDF desde Adobe® que están disponibles como opciones.

## Especificaciones de la Impresora

CPU	Procesador Intel® Atom Bay Trail-I - 1.91 GHz
RAM	4.0 GB
Disco Duro	640 GB (320 GB x 2) (Compartido)
Máx. Resolución de Impresión	1200 x 4800 ppp
Interfaces Estándar	Ethernet (10Base-T/100Base-TX/1000Base-T), USB 2.0 Tipo A
Interfaces Opcionales	IEEE 1284/ECF LAN Inalámbrica (IEEE802.11a/b/g/n)
Protocolo de Red	TCP/IP (IPv4, IPv6)
Sistemas Operativos de Red	Windows® Vista/7/8/1/10/Server 2008/Server 2008R2/Server 2012/Server 2012R2; Unix Sun Solaris, HP-UX, SCO OpenServer, RedHat Linux, IBM AIX; Citrix Presentation Server 4.5/Citrix XenApp 5.0; MAC OS X 10.7 o posterior; SAP R/3; IBM iSeries AS/400 utilizando 50/400 Host Print Transfer
Drivers de Impresión	PCL5e, PCL6, Impresión Directa de PDF, Adobe PS3, IPDS Opcionales
Fuentes	Estándar - PCL: 45 escalables + 13 internacionales; PDF: 136 Roman Opcional - PS3: 136 Roman; IPDS: 108 Roman
Funciones de la Impresora	Impresión de Muestra/Bloqueada/En Espera/Programada/Almacenada/Almacenar e Imprimir/Sobreimpresión en Negro, Simulación CLP, Impresión Directa de PDF, Mail a Impresión, Código de Clasificación, Soporte a Bonjour (Rendezvous), Soporte a Windows Active Directory, Soporte a DDNS, Adopción de Fuente Residente PCL, Cambio de Parámetro de Bandeja desde Web Image Monitor, Soporte a 1200 ppp, Driver Universal, Soporte a XPS, Impresora WS, Interfaz LAN Inalámbrica Opcional, Impresión Directa desde Dispositivos Extraíbles (Impresión desde USB/SD), Impresión de Página Informativa, Promoción Auto de Trabajo, AirPrint®, Impresión de Póster, WPS (Configuración de Wi-Fi Protegido)

## Especificaciones del Escáner

Resolución de Escaneo	Hasta 600 ppp
Área de Escaneo	Hasta 297 x 432 mm
Velocidad de Escaneo (B&N/Todo Color)	Simplex: 120 ipm; 220 ipm Una Página: TIFF/PDF/ PDF de Alta Compresión/PDF-A
Formato de Salida	Varias Páginas: TIFF/PDF/ PDF de Alta Compresión/PDF-A B&N - 1 bit (MH/MR/MMR/JBIG2), Escala de Grises (JPEG), Todo Color - JPEG
Compresión	10Base-T/100Base-TX/1000Base-T, LAN Inalámbrica (IEEE802.11 a/b/g/n), USB 2.0, Ranura para SD
Interfaces Soportadas	Red: TCP/IP; Envío de Email: SMTP, POP3;
Protocolo	Escaneo a Carpeta: SMB, FTP
Funciones del Escáner	Foto B&N/Todo Color, Texto B&N/Todo Color, Selección Auto de Color, Densidad Auto, Rotación de Imagen, Tamaño Mixto/SADF/Modo Lotes, Reducción y Ampliación, Dividir Escaneo, Escaneo a Email/SMB/FTP/URL/PDF/A/PDF Firmado Digitalmente/PDF de Búsqueda, Escaneo TWAIN, Escaneo USB/SD 2.0, Soporte a LDAP, Envío con Recorte de Color, Gestión de Escaneo Distribuido, Vista Previa antes de la Transmisión, Escáner WS

## Especificaciones del Servidor de Documentos

Máx. de Documentos Almacenados	3,000
Máx. de Páginas por Documentos	3,000
Máx. de Páginas Almacenadas	15,000
Gestión de Carpetas	Si (protegida con contraseña)

## Especificaciones del Fax (Opcional)

Circuito	PSTN, PBX
Compatibilidad	ITU-T (CCITT) G3, G3 adicional opc.
Resolución	Modo Estándar: 200 x 100 ppp Modo Detalle: 200 x 100 ppp Modo Súper Fino: 400 x 400 ppp (con memoria opcional de 64 MB)
Método de Compresión	MH, MR, MMR, JBIG
Velocidad del Módem	33.6 K - 2,400 bps con cambio automático
Velocidad de Transmisión	G3: Aprox. 2 seg
Respaldo de la Memoria	1 hora
Marcarones Rápidas	2,000 números
Marcarones de Grupo	100 grupos (500 por grupo)
Capacidad de Memoria SAF	Estándar: 4 MB (aprox. 320 páginas). Máximo: 60 MB (aprox. 4,800 páginas con memoria opcional)
Funciones del Fax	Detección de Documentos Mal Colocados, Doble Verificación de Dirección de Destino, SMTP Directo, Internet Fax (T.37), LAN Fax, IP Fax (T.38), Reenvío a Email/Carpeta, Fax Sin Papel, Soporte a LDAP, Envío Universal (Fax y Escaneo Simultáneo), Temporizador de Salida de Fax, Fax Remoto (opcional)

## Accesorios

RT4050 Bandeja de Alta Capacidad (LCT)	Capacidad de Papel 2,200 hojas Tamaño del Papel Hasta 330 x 488 mm Gramaje del Papel 52 - 300 g/m <sup>2</sup> Dimensiones (An x Ln x Al) 869 x 730 x 658 mm Peso 82 kg
--	---

RT4020 Bandeja de Alta Capacidad (LCT)	Capacidad de Papel 4,400 hojas Tamaño del Papel Carta Gramaje del Papel 52 - 216 g/m <sup>2</sup> Dimensiones (An x Ln x Al) 500 x 540 x 625 mm (con unidad LG) Peso 20 kg
--	--

CS4010 Mailbox de 9 Compartimentos	Capacidad de Apilado de los Compartimentos 100 hojas Tamaño del Papel Media Carta - Doble Carta Gramaje del Papel 60 - 128 g/m <sup>2</sup> Dimensiones (An x Ln x Al) 540 x 600 x 660 mm Peso 15 kg
------------------------------------	--

CI4040 Bandeja del Intercalador de Cubiertas de Una Sola Fuente	Tamaño del Papel Media Carta - Doble Carta Gramaje del Papel 60 - 128 g/m <sup>2</sup> Capacidad de Apilado 200 hojas x 1 bandeja Dimensiones (An x Ln x Al) 500 x 600 x 600 mm Peso 12 kg
---	--

CI4020 Intercalador de Cubiertas de Doble Fuente	Tamaño del Papel Media Carta - 330 x 488 mm Gramaje del Papel 64 - 216 g/m <sup>2</sup> Capacidad de Apilado 200 hojas x 2 bandejas Dimensiones (An x Ln x Al) 540 x 730 x 1,270 mm Peso 45 kg
--	--

SR4110 Finalizador de 3,000 hojas con Engrapador de 100 hojas	Capacidad (Bandeja de Prueba) 500 hojas (Carta o más pequeño) 250 hojas (216 x 355.6 mm o más grande)
---	--

Capacidad (Bandeja de Desplazamiento)	Carta - 3,000 hojas (LEF) Carta - Doble Carta - 1,500 hojas (LEF) 305 x 457 mm - 330 x 488 mm - 1,000 hojas (LEF) Media Carta - 330 x 488 mm Bandeja de Prueba: 52 - 216 g/m <sup>2</sup> Bandeja de Desplazamiento: 52 - 300 g/m <sup>2</sup> Carta - 100 hojas 216 x 355.6 mm - Doble Carta - 50 páginas Superior, Inferior, 2 Grapas, Superior Sesgada
Tamaño del Papel	
Gramaje del Papel	
Engrapado	
Posición de la Grapa	
Dimensiones (An x Ln x Al)	806 x 730 x 980 mm
Peso	75 kg

SR4120 Finalizador de 3,000 hojas con Engrapador de 65 hojas	Capacidad (Bandeja de Prueba) 250 hojas (Carta o más pequeño) 50 hojas (216 x 355.6 mm o más grande)
--	---

Capacidad (Bandeja de Desplazamiento)	Carta - 3,000 hojas (LEF) Carta - Doble Carta - 1,500 hojas (LEF) Media Carta - 330 x 488 mm Bandeja de Prueba: 52 - 220 g/m <sup>2</sup> Bandeja de Desplazamiento: 52 - 360 g/m <sup>2</sup> Carta - Doble Carta - 65 páginas Superior, Inferior, 2 Grapas, Superior Sesgada
Tamaño del Papel	
Gramaje del Papel	
Engrapado	
Posición de la Grapa	
Dimensiones (An x Ln x Al)	657 x 730 x 980 mm
Peso	38 kg

SR4130 Finalizador de Cuadernillos de 2,000 hojas	Capacidad (Bandeja de Prueba) 250 hojas (Carta o más pequeño) 50 hojas (216 x 355.6 mm o más grande)
---	---

Capacidad (Bandeja de Desplazamiento)	Carta - 2,000 hojas (LEF) Carta - 330 x 488 mm - 1,000 hojas (LEF) Media Carta - 330 x 488 mm Bandeja de Prueba: 52 - 220 g/m <sup>2</sup> Bandeja de Desplazamiento: 52 - 360 g/m <sup>2</sup> Carta - Doble Carta - 65 páginas Carta - 330 x 457 mm - 20 páginas Superior, Inferior, 2 Grapas, Superior Sesgada, Cuadernillo
Tamaño del Papel	
Gramaje del Papel	
Engrapado	
Engrapado al Lomo	
Posición de la Grapa	
Dimensiones (An x Ln x Al)	657 x 730 x 960
Peso	58 kg

FD4000 Unidad de Plegado Múltiple	Modo de Una Hoja: Plegado en Z, Medio Plegue, Plegue hacia Adentro Carta, Plegue hacia fuera Carta, Doble Paralelo, Plegue Tipo Puerta Modo de Varias Hojas: Plegue Medio, Plegue hacia Adentro Carta, Plegue hacia fuera Carta; hasta 3 hojas Modo de Una Hoja: Plegado en Z: Carta - 305 x 457 mm; Medio Plegue: Carta - 330 x 488 mm, Plegue hacia Adentro Carta: Carta - 305 x 457 mm; Plegue hacia fuera Carta: Carta - 330 x 488 mm, Plegue hacia Adentro Carta: Carta - 330 x 488 mm, Plegue hacia fuera Carta: Carta - 305 x 457 mm
-----------------------------------	---

Tamaño del Papel	
Dimensiones (An x Ln x Al)	470 x 980 x 730 mm
Peso	92 kg

## Accesorios Adicionales

Unidad de Perforado PU5000; PU3060 Unidad de Perforado; Emparejador de Salida Tipo M25; Unidad de Bandeja Doble Carta Tipo M26; Unidad de Bandeja 216 x 355.6 mm para LCT RT4020; Bandeja con Guías para Carteles Tipo M26; Bandeja de Copiado de 1 Compartimento M26; Unidad de Ventilación Tipo M26; Unidad de Ventilación Tipo M31; Unidad Adobe PostScript3 Tipo M26; Unidad IPDS Tipo M26 (Disponible Posteriormente); Unidad de Interfaz IEEE802.11a/g/h Tipo M19; Tarjeta IEEE1284 I/F Tipo M19; Convertidor de Formato de Archivo Tipo M19; Unidad OCR Tipo M13; Unidad de Conexión de Fax Tipo M26; Unidad de Interfaz G3 Tipo M26; Unidad de Memoria de Fax Tipo M26 - 64 MB; Paquete de Fuentes de Código Único para SAP®; Conector de Copiado Tipo M25; Lector de Tarjeta Inteligente Integrado Tipo M19; Unidad DataOverwriteSecurity Tipo M19; GBC StreamPunch Ultra M7; Confeccionador de Cuadernillos Plockmatic 350-m; Lector de Tarjeta NFC Tipo M19; Soporte de Teclado Externo Tipo M25; Teclado Externo; Tarjeta de Ampliación USB Tipo M19; Impresión Directa XPS Opcional Tipo M26; Servidor de Dispositivo USB Opcional Tipo M19; Soporte de Separadores Tipo M2; Interfaz del Contador Opcional Tipo M12

Para un máximo desempeño y rendimiento, recomendamos utilizar piezas y suministros genuinos Ricoh.

Especificaciones sujetas a cambio sin previa notificación.

**RICOH**  
imagine. change.

www.ricoh-latinamerica.com

Ricoh Latin America, Inc.  
RicoH y el Logo RicoH son marcas registradas de Ricoh Company, Ltd. Todas las demás marcas son propiedad de sus respectivos dueños. ©2016 Ricoh Americas Corporation. Todos los derechos reservados. El contenido de este documento, la apariencia, funciones y especificaciones de los productos y servicios Ricoh están sujetos a cambio de vez en cuando y sin previa notificación. Los productos se muestran con las funciones opcionales. Si bien se ha tenido cuidado de asegurar la precisión de esta información, Ricoh no ofrece ninguna representación o garantía acerca de la exactitud, integridad o adecuación de la información contenida en este material, y no se hace responsable por cualquier error u omisión. Los resultados reales pueden variar dependiendo del uso de los productos o servicios, y las condiciones y factores que afecten el rendimiento. Las únicas garantías para los productos y servicios Ricoh son las establecidas en los estatutos explícitos de las garantías que los acompañan.