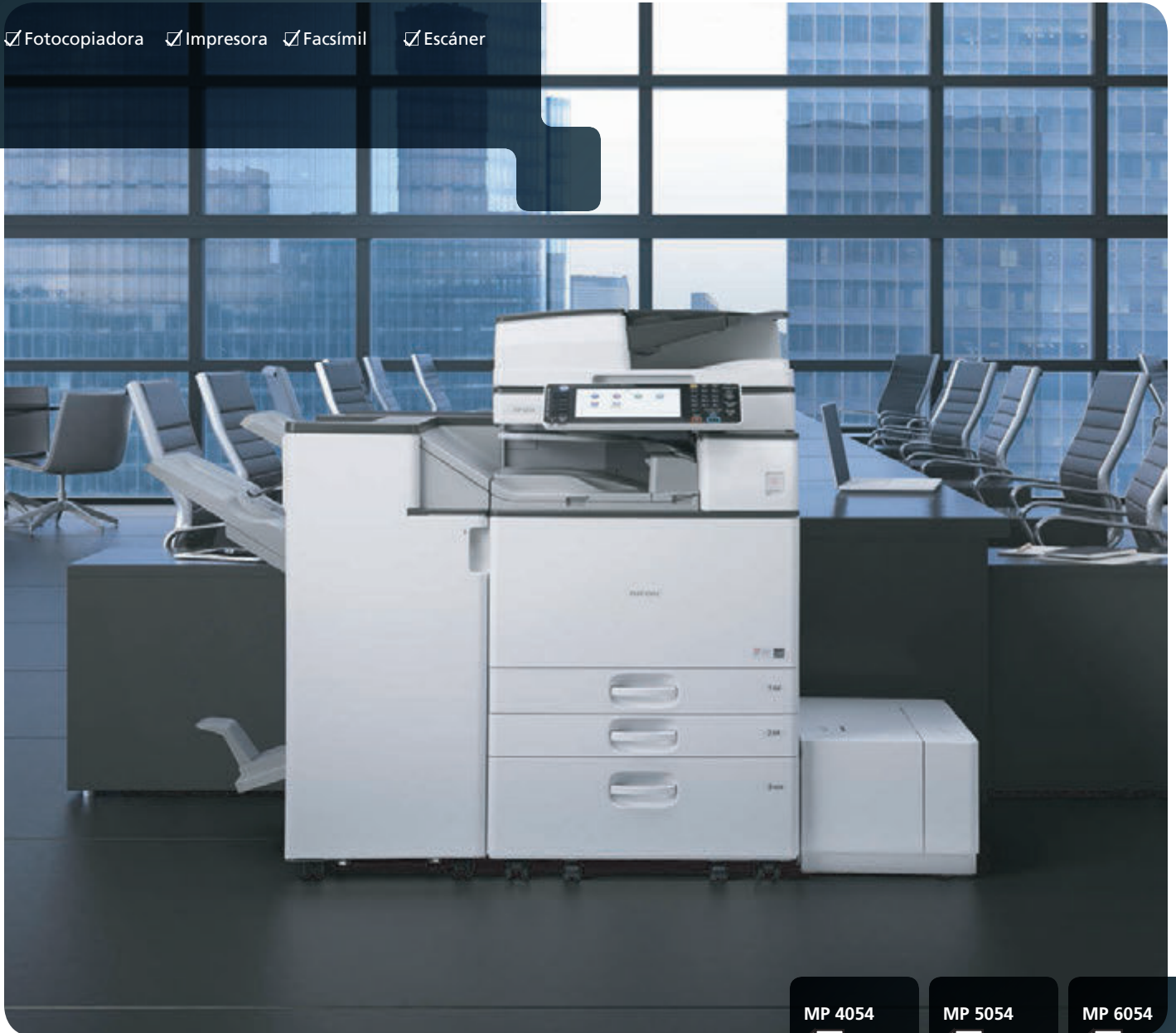


Impresora multifunción blanco y negro

RICOH MP 4054/MP 5054/ MP 6054

Fotocopiadora Impresora Facsímil Escáner

RICOH
imagine. change.



MP 4054

40
ppm monocromo

MP 5054

50
ppm monocromo

MP 6054

60
ppm monocromo

Gestiona la información — y nuevas oportunidades — fácilmente

Tú eres el experto. Pero, ¿de qué sirve tener toda la información si no puedes compartirla con nadie más? Con las MP 4054/MP 5054/MP 6054 de RICOH® puedes crear y compartir tus mejores ideas con más personas en muchos otros lugares. Ya sea que necesites imprimir documentos importantes y enviarlos por fax a un cliente, escanear una factura a tu buzón de correo o simplemente copiar notas de una reunión matutina, puedes gestionar la información rápidamente y de forma intuitiva a través de este equipo multifunción. Crea accesos directos de tareas habituales para ahorrar tiempo. Usa tu smartphone para imprimir documentos sin importar el lugar donde te encuentres: tu escritorio, el pasillo o fuera de la oficina. Aprovecha las herramientas de autenticación del usuario para asegurarte de que la información importante llegue a las personas correctas. Incluso puedes supervisar de forma remota la actividad de los usuarios y el consumo de energía, de manera que puedes saber si estás tomando las decisiones correctas en el proceso.

- Imprime hasta 60 copias en blanco y negro por minuto
- Usa la opción de impresión desde un dispositivo móvil para generar documentos desde cualquier lugar
- Completa más tareas diarias usando menos espacio
- Protege los documentos y la propiedad intelectual con la autenticación de los usuarios
- Reduce los costos operativos con las funciones de ahorro de energía



Completa tareas cotidianas con excepcional precisión

Mejora la manera en la que gestionas la información

Trabaja más rápido y toma mejores decisiones

¿Cuán rápido puedes entregar la información a aquellas personas que más la necesitan? Usa las MP 4054/MP 5054/MP 6054 de Ricoh para pasar de una tarea a otra sin complicaciones. Gracias a que en solo 4.9 segundos sale del modo Reposo, puedes comenzar a transferir la información casi inmediatamente. Usa los controles intuitivos y de un solo toque para producir hasta 60 páginas en blanco y negro por minuto desde una amplia variedad de medios. Convierte documentos impresos a formato digital para una recuperación y distribución más rápidas con el alimentador estándar de documentos de un solo paso de 220 hojas (SPDF, siglas en inglés), que permite escanear hasta 180 imágenes por minuto a color o en blanco y negro. También puedes usar la función opcional de escaneo OCR para crear archivos en PDF a los que se puede acceder simplemente haciendo una búsqueda de las palabras clave dentro del documento.



Trabaja desde más lugares

Nunca sabes desde qué lugar deberás enfrentar tu jornada laboral. Debes estar preparado para lo que sea — desde donde sea. Imprime directamente desde las MP 4054/MP 5054/MP 6054 de Ricoh usando Ricoh HotSpot Enterprise. Usa tu smartphone para conectarte a la impresora multifunción e imprime documentos en red cómodamente sin la inconveniencia de tener que regresar a tu escritorio. También puedes llevar el trabajo contigo usando una memoria externa o tarjeta SD. Simplemente conéctala a la impresora multifunción en red e imprime o escanea documentos directamente desde esos dispositivos. Con la aplicación Ricoh Smart Device Connector puedes copiar, imprimir, escanear y enviar por fax, todo directamente desde tu dispositivo inteligente. Solo tienes que tocar tu dispositivo inteligente para acceder a la etiqueta NFC en el panel opcional de operaciones inteligentes, o escanear el código QR para conectarte automáticamente a la impresora multifunción y acceder a esas funciones.



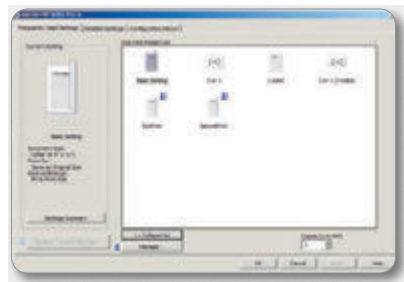
Menos pasos, más productividad

Nadie conoce el trabajo mejor que tú, por lo tanto tú sabes cómo hacerlo mejor. Con las MP 4054/MP 5054/MP 6054 de Ricoh puedes personalizar los flujos de trabajo para simplificar tu manera de trabajar. Usa los íconos que aparecen en la pantalla de inicio como accesos directos a las tareas que se usan con frecuencia y, con tan solo un toque, evita los pasos repetitivos. Aprovecha el software integrado como Ricoh GlobalScan® NX para escanear y convertir rápidamente documentos impresos a archivos digitales, a fin de acceder con mayor facilidad a información importante de toda la empresa. Agrega soluciones de proveedores externos para simplificar la gestión del contenido y de otras tareas comerciales importantes y, de esta manera, trabajar con menos pasos manuales y reducir los errores.



Impresiona con documentos de alta calidad

Capta la atención de tu audiencia con una variedad más amplia de documentos con diseño profesional. Es fácil con el controlador de interfaz predeterminado PCL6 accionado por íconos. Con un solo clic puedes producir atractivos documentos en blanco y negro de hasta 1200 dpi. Imprime sobre más variedades de papeles, incluyendo hojas más gruesas, hojas de hasta 11" x 17" e incluso sobres desde la bandeja estándar. Además, puedes escoger entre varios finalizadores automáticos para la producción completa de documentos con una calidad sorprendente, sin necesidad de completar muchos pasos.



Simplifica tu jornada laboral con una amplia variedad de funciones

Accede fácilmente a las funciones principales

Usas tu smartphone o tablet a diario porque son dispositivos prácticos y te permiten estar conectado. Lo mismo ocurre con la impresora multifunción en tu oficina. Gracias al panel operativo inteligente opcional Súper VGA de 10.1" de ancho, puedes en las MP 4054/MP 5054/MP 6054 de Ricoh simplificar tareas de rutina, como imprimir, fotocopiar, escanear y faxear con las mismas funciones intuitivas, como arrastrar y colocar, pellizcar y hojear, y desplazarte, que usas en tus dispositivos personales. Navega entre las funciones principales con facilidad usando el panel operativo inteligente opcional y comparte la información en pocos minutos.



Más formas de transferir información y desde más lugares

Tienes demasiado trabajo a tu cargo. Déjanos ayudarte. Después de todo, nuestra especialidad es buscar métodos rápidos y asequibles que automaticen las tareas de rutina para simplificarte tu trabajo. ¿Necesitas tomar un documento importante para compartirlo con un cliente que se encuentra en otro lugar? ¿Quieres compartir información obtenida recientemente con personas que están lejos de la oficina? Usa la solución opcional de entorno integrado de la nube (ICE, siglas en inglés) que ofrece Ricoh para gestionar la información en la nube y librarte de costosos servidores, equipos y mantenimiento. Quienes visiten tu oficina pueden disfrutar de la misma comodidad. Pueden enviar emails con documentos adjuntos directamente a la impresora multifunción para imprimir rápida y fácilmente sin necesidad de descargar los controladores de la impresora.



Protege lo más importante

Manejas información a gran escala. Es importante que la protejas para asegurarte de que llegue a las personas correctas. Con las MP 4054/MP 5054/MP 6054 de Ricoh puedes almacenar documentos en el equipo para resguardarlos. Accede a ellos pasando una tarjeta de identificación autorizada por el lector opcional de tarjetas o ingresando un código de acceso en el panel de control. Agrega marcas de agua a los documentos y oculta las copias cuando los usuarios no autorizados intenten duplicarlas. También puedes usar la codificación en PDF para encriptar los datos de los PDF confidenciales y mantener dichos datos resguardados. ¿Te preocupa la información que has dejado almacenada? Con el sistema DataOverwriteSecurity (DOSS), las imágenes y los datos del disco duro se traducen automáticamente a datos indecifrables.



Descubre una manera más simple de encargarte de más tareas

Mejora la colaboración con entregas digitales

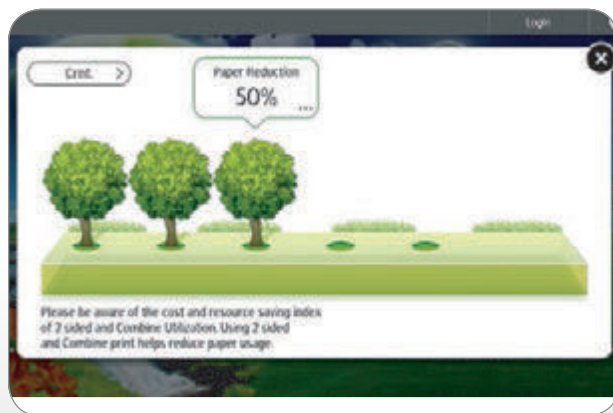
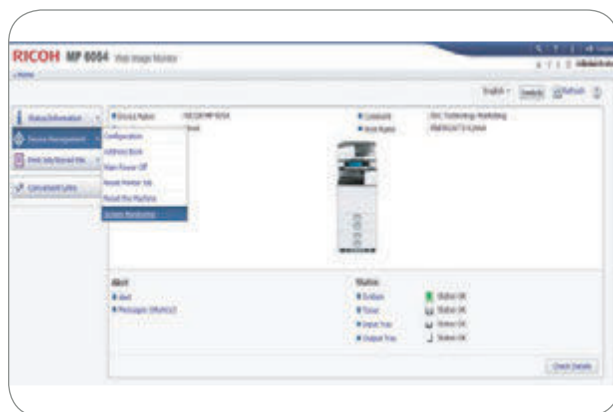
No puedes prever cuándo tendrás una fabulosa idea. Pero sí puedes saber exactamente el momento en que la próxima persona se entere de tal idea. Envía información importante, incluyendo imágenes y documento a color y en blanco y negro, en formatos PDF, TIFF o JPEG mediante las funciones de escaneo a archivo/carpeta/URL/FTP/email sin gastar papel ni tiempo. Puedes comprimir archivos gráficos más grandes y complejos y enviarlos de manera muy sencilla sin comprometer la calidad. Cuando necesitas enviar contratos, facturas u otros documentos impresos, usa las funciones de Fax por Internet, Fax por LAN o Fax por IP para una entrega más rápida. Incluso puedes usar las MP 4054/ MP 5054/MP 6054 de Ricoh como medio de transmisión para enviar fax de forma remota y eliminar la necesidad de líneas telefónicas y tableros de fax adicionales.

Agiliza las tareas diarias

Te enfrentas a demasiados desafíos. La impresora multifunción de tu oficina no debería presentarte ninguno más. En otros sistemas, un simple atasco de hojas puede frenar la productividad de todo un grupo de trabajo, incluso antes de que se descubra el problema. Con las MP 4054/MP 5054/MP 6054 de Ricoh, solo tienes que seguir lo que se indica en la guía animada con luz de LED (dentro de la impresora multifunción) y puedes descubrir la causa del problema en minutos. Recargar papel es igual de sencillo. Aumenta la capacidad a 4,700 hojas con las bandejas opcionales para papel e imprime durante períodos prolongados sin interrupciones. Además, puedes automatizar las lecturas del contador, acceder a las configuraciones del sistema, agilizar las actualizaciones de firmware y mucho más — todo desde la comodidad de tu escritorio — por lo que puedes dedicar más tiempo a las tareas principales y redituables.

Ahorra energía para reducir los costos operativos

Las MP 4054/MP 5054/MP 6054 de Ricoh garantizan menor costo en cada impresión y ofrecen el consumo eléctrico típico (TEC, siglas en inglés) mejor de su clase, de manera que puedes reducir los costos a la vez que satisfaces tus metas de sostenibilidad. Gracias a que en menos de 5 segundos salen del modo Reposo, las MP 4054/MP 5054/MP 6054 se ajustan al vertiginoso entorno comercial de la actualidad. Puedes programar el equipo para que se encienda o apague durante horarios específicos a fin de reducir el consumo de energía y disfrutar de un mayor ahorro. Además, el equipo cumple con los criterios EPEAT® Gold* — un sistema mundial de clasificación ambiental — y tiene certificado ENERGY STAR™ por cumplir con sus especificaciones más recientes.



Pantalla indicadora ecológica tal como se muestra en el panel operativo inteligente.

*La calificación EPEAT Gold corresponde solo a EE. UU.

Agiliza las tareas de gestión de documentos en pequeñas oficinas y para grupos de trabajo



La MP 6054 de Ricoh se muestra con bandeja opcional de un nivel, bandeja acoplada de gran capacidad para 2,000 hojas y finalizador con función de engrapado para 3,000 hojas.

- 1** Pasa de un trabajo a otro fácilmente usando el panel de control estándar regulable con pantalla LCD a todo color de 9" que tiene ranura USB y para tarjeta SD y una pantalla de inicio personalizable que te permite ir a los trabajos que se llevan a cabo comúnmente.
- 2** Copia, escanea y faxea eficazmente originales de una y dos caras desde el alimentador estándar de documentos de un solo paso de 220 hojas (SPDF, siglas en inglés).
- 3** Aumenta los períodos de impresión y disminuye las interrupciones con las 2 bandejas estándar para 550 hojas cada una.
- 4** Coloca una amplia variedad de hojas de diferentes tamaños y tipos, incluyendo las aptas para impresión de pósteres, en la bandeja de desvío para 100 hojas.
- 5** Usa la bandeja acoplada opcional de gran capacidad para 2,000 hojas (imagen) para producir grandes cantidades de documentos tamaño carta. Otras opciones incluyen 1 bandeja para 550 hojas, 2 bandejas para 550 hojas cada una, bandeja lateral de gran capacidad para 1,500 hojas (imagen) y gabinete tipo F.
- 6** Crea documentos profesionales y disminuye los servicios de tercerización. El finalizador opcional con función de engrapado para 3,000 hojas (imagen) tiene capacidad para sets de documentos con un máximo de 50 hojas y ofrece la opción de engrapado simple en tres lugares diferentes o engrapado doble. Se puede instalar una unidad de perforación opcional de 2/3 orificios dentro del finalizador. Diseña tu propia solución completa para producción de documentos con otros finalizadores opcionales, incluyendo un finalizador interno para 550 hojas, un finalizador con función de engrapado para 1,000 hojas, un finalizador con función de encuadernado para 1,000 hojas y uno con función de encuadernado para 2,000 hojas.
- 7** Separa las páginas impresas y simplifica el retiro de los documentos con una bandeja interna de un nivel para 125 hojas (imagen) y una bandeja interna de clasificación por desplazamiento para 250 hojas.

Transmite tus ideas con una presentación profesional

Se te ha ocurrido una idea fabulosa. Pero ahí no termina todo. Debes presentarla para que tu audiencia sienta el deseo de ponerla en práctica. Las MP 4054/MP 5054/MP 6054 de Ricoh te dan la opción de usar finalizadores para dar a tus presentaciones una apariencia impecable y más profesional. Cada finalizador automatiza las tareas manuales engorrosas para mejorar la uniformidad y reducir la cantidad de errores que genera el trabajo manual y, a la vez, te permite concentrarte en tu próxima idea fabulosa.



Finalizador	Capacidad para papel	Perforador	Encuadernación con grapas	Sistemas admitidos
Finalizador interno SR3130	500 hojas	Opcional	N/D	MP 4054/MP 5054
Finalizador con función de engrapado SR3140	1,000 hojas	Opcional	N/D	Todos
Finalizador con función de engrapado SR3160	3,000 hojas	Opcional	N/D	Todos
Finalizador con función de encuadernado SR3150	1,000 hojas	Opcional	✓	Todos
Finalizador con función de encuadernado SR3170	2,000 hojas	Opcional	✓	Todos

Especificaciones de la máquina/fotocopiadora

Elemento de escaneo:	escaneo sólido unidimensional mediante CCD
Proceso de impresión:	escaneo de doble rayo láser e impresión electrofotográfica seco, doble componente
Tipo de tóner:	secado por calor
Resolución de fotocopia:	600 x 600 dpi
Cantidad máx. de copias:	hasta 999
Tiempo de impresión de la primera página:	4 segundos en la MP 2.9 segundos en las MP 5054/MP 6054
Tiempo de calentamiento:	14 segundos con el panel de funcionamiento estándar
Tiempo que necesita para salir del modo Reposo:	4.9 segundos
Memoria (estándar/máximo):	RAM DE 2 GB + DISCO DURO DE 320 GB (compartido)
Tipo de originales:	libro/hoja/objeto
Tamaño máx. del original:	hasta 11" x 17"
Velocidad de impresión blanco y negro (Carta/A4)	MP 4054: 40 impresiones/minuto MP 5054: 50 impresiones/minuto MP 6054: 60 impresiones/minuto
Fuente de energía:	120V/60Hz/12A
Consumo eléctrico típico (TEC, siglas en inglés)**	MP 4054: 1.5 kWh/semana MP 5054: 2.2 kWh/semana MP 6054: 2.6 kWh/semana
Capacidad estándar de papel:	1,200 hojas (2 bandejas para 550 hojas cada una y bandeja de desvío para 100 hojas)
Capacidad máxima para papel:	4,700 hojas (c/bandeja acoplada de gran capacidad + bandeja lateral de gran capacidad)
Tipos de papel admitidos:	simple, transparencias*, membretado, de color, preperforado, etiquetas*, sobres, papel para tarjetas, reciclado, preimpreso, bond
Tamaños de papel admitidos:	Bandeja de desvío: 5.5" x 8.5" - 12" x 18" (A6 - A3) Bandejas 1 y 2: 5.5" x 8.5" - 11" x 17" (A6 - A3)

Gramajes de papel admitidos:	dúplex: Papel Bond de 14 - 68 lb (52 - 256 g/m ²) Bandeja de desvío: Papel Bond de 14 - 80 lb (52 - 300 g/m ²) Bandejas 1 y 2: Papel Bond de 16 - 80 lb. (60 - 300 g/m ²)
Capacidad de impresión estándar:	500 hojas
Capacidad máxima de impresión:	3,625 hojas (unidad de puente + 1 compartimento + finalizador para 3,000 hojas) de un solo paso (SPDF)
Tipo de alimentador de documento:	Alimentador de documento: 5.5" x 8.5" - 11" x 17" (A5 - A3) Tamaño Original:
Alimentador de documento	simplex: Papel Bond de 11 - 34 lb (40 - 128 g/m ²)
Gramaje de papel:	Dúplex: Papel Bond de 14 - 34 lb (52 - 128 g/m ²)
Capacidad del alimentador de documentos:	220 hojas
Porcentajes preestablecidos para reducciones y ampliaciones:	25%, 50%, 65%, 73%, 78%, 85%, 93%, 100%, 121%, 129%, 155%, 200%, 400%
Porcentaje del zoom:	25% a 400% en incrementos de 1%
Características estándar:	selección automática de papel, cambio automático de bandeja, fotocopia de folletos/revistas, borrado de bordes/bordes centrales, capítulos, combinación de modos, inserción de cubierta, servidor de documentos (capacidad para 3,000 archivos), dúplex, clasificación electrónica/rotación de copia, panel de control con pantalla táctil VGA a todo color, fotocopia de tarjetas de identificación, 8 trabajos preestablecidos, 25 programas para trabajos, negativo/positivo, hojas deslizantes OHP, fotocopia de muestra, fotocopia de series, pantalla simple, códigos para 1,000 usuarios, sellos de usuarios.
Medidas (An.xPr.xAlt.): (incluye SPDF)	23.1" x 26.8" x 37.9" (587 x 680 x 963 mm)
Peso:	163.1 lbs., 74 kg
*Solo bandeja de desvío:	
**Consumo eléctrico típico fijado por el programa de ENERGY STAR	

Especificaciones de la impresora (estándar)

Velocidad del procesador:	533MHz
Tipo de conexión:	estándar: 10Base-T/100/1000BaseTX Ethernet, USB2.0 de tipo A (2 puertos en la parte posterior del equipo, 1 puerto en el panel operativo), ranura SD en el panel operativo, USB2.0 de tipo B Opcional: IEEE 802.11 a/b/g/n LAN inalámbrica, servidor de dispositivos USB (segundo NIC) e IEEE 1284 Parallel TCP/IP (IPv4, IPv6), IPX/SPX*
Protocolos de red:	Windows Vista/7/8/XP, Windows Server 2003/2003R2/2008/2008R2/2012/2012R2; Netware* 6.5 o superior, filtros Unix para Sun Solaris, HP-UX, SCO OpenServer, Red Hat Linux, IBM AIX, Mac OS X 10.6 o superior, SAP R/3, NDPS Gateway, IBM iSeries/AS/400* que use OS/400 Host Print Transform, Citrix Presentation Server 4.5/Citrix Xen App 5.0, 6.0, 6.5
Sistemas operativos admitidos	
Programas utilitarios de gestión de equipo:	Web Image Monitor, Embedded @Remote, @Remote Office Appliance, @Remote Enterprise Pro, Device Manager NX Lite y Accounting, Device Manager NX Pro y Enterprise, @Remote Connector NX
Lenguajes de la impresora:	estándar: PCL5e/6, Opcional: Adobe PostScript 3®, IPDS & XPS
Resolución de impresión:	hasta 1200 x 1200 dpi
Tipo de letra admitida:	PCL5e/6: 45 tipos de letra ampliables, 13 tipos internacionales PS3: 136 tipos de letras Roman (opcional) IPDS: 108 tipos de letras Roman (opcional)
Funciones estándar:	impresión de documentos de muestra/bloqueados/en espera/almacenados

*Requiere tarjeta SD opcional para Netware

Ricoh MP 4054/MP 5054/MP 6054

ESPECIFICACIONES DE SISTEMA

Especificaciones del escáner (estándar)

Velocidad de escaneo: 110 ipm simplex/180 ipm dúplex (blanco y negro y a todo color) (carta, A4)
Resolución de escaneo: a color y blanco y negro: hasta 600 dpi
TWIN: hasta 1200 dpi
Tamaño de la tapa: hasta 11" x 17"
Tipo de conexión: estándar: 10Base-T/100/1000BaseTX Ethernet
Opcional: IEEE 802.11a/b/g/n LAN inalámbrica TCP/IP, NCP*, SMB, SMTP, POP, FTP, IMP4
Protocolo: de una página y de múltiples páginas:
Formatos de archivos: TIFF/PDF, PDF a alta compresión, PDF/A y JPEG de una página
Funciones estándar: integradas: escaneo a email/carpeta/URL, Escaneo a USB/SD, TWIN y escaneo a color

*Requiere tarjeta SD opcional para Netware

Especificaciones del fax (opción)

Opción de fax tipo M12

Circuito: PSTN, PBX
Compatibilidad: ITU-T G3
Resolución: 200 x 200/100 dpi
400 x 400 dpi (opcional)
Compression Method: MH, MR, MMR, JBIG
Método de compresión de escaneo: (LEF) hasta 68 spam (carta/A4)
Velocidad del módem: 33.6 Kbps con fallback
Velocidad de transmisión: G3: 3 segundos por página (compresión MMR)
G3: 2 segundos por página (compresión JBIG)
Memoria SAF: 4 MB estándar/60 MB máximo de 320 páginas/4,800 páginas
Máximo de marcados automáticos: 2,000
Marcados grupales: 100 (máx. de 500 números por grupo)
Funciones estándar: acceso dual, recepción dúplex, rotación de imagen, respaldo de 1 hora, capacidad LAN-Fax, fax en línea (T.37), fax sobre IP (T.38), reenvío de fax a email/disco duro/carpeta operación simultánea de hasta 3 líneas (G3 x 3)
Funciones opcionales:

Funciones de seguridad (estándar)

DOSS, codificación de datos en el disco duro, S/MIME, comunicación IPsec, codificación de contraseña para impresión de documentos bloqueados, codificación de la agenda de direcciones, SSL, autenticación del usuario, configuración Quota /límite de cuenta, SNMP v3, SMTP sobre SSL y codificación de PDF

Accesorios opcionales del equipo

Opciones de gabinete y suministro de papel

Unidad de recarga de papel con una bandeja (PB3150)¹
Capacidad de papel: 550 hojas por bandeja
Tamaños de papel admitidos: 5.5" x 8.5" a 11" x 17" (A5 - A3)
Gramaje de papel admitido: papel Bond de 16 - 80 lb/166 lb Index (60 - 300 g/m²)
Medidas (An.xPr.xAlt.): 23.1" x 27" x 4.7" (587 x 685 x 120 mm)

Unidad de recarga de papel con dos bandejas (PB3220)¹
Capacidad de papel: 1,100 hojas (2 bandejas para 550 hojas cada una)
Tamaños de papel admitidos: 5.5" x 8.5" a 11" x 17" (A5 - A3)
Gramaje de papel admitido: papel Bond de 16 - 80 lb/166 lb Index (60 - 300 g/m²)
Medidas (An.xPr.xAlt.): 23.1" x 27" x 9.7" (587 x 685 x 247 mm)

Bandeja acoplada de gran capacidad (PB3230)¹
Capacidad de papel: 2,000 hojas (2 bandejas para 1,000 hojas cada una)
Tamaños de papel admitidos: 8.5" x 11" (A4)
Gramaje de papel admitido: papel Bond de 16 - 80 lb/166 lb Index (60 - 300 g/m²)
Medidas (An.xPr.xAlt.): 23.1" x 21.4" x 11.4" (587 x 545 x 290 mm)

Bandeja lateral de gran capacidad (RT3030)¹
Capacidad de papel: 1,500 hojas
Tamaños de papel admitidos: 8.5" x 11" (A4)
Gramaje de papel admitido: papel Bond de 16 - 80 lb/166 lb Index (60 - 300 g/m²)
Medidas (An.xPr.xAlt.): 13.4" x 21.4" x 11.4" (340 x 545 x 290 mm)

Gabinete tipo F¹
Medidas (An.xPr.xAlt.): 23.1" x 26.7" x 10" (586 x 679 x 256 mm)
Peso: menos de 29.3 lb. (13.25 kg)

Opciones para las bandejas de salida y los finalizadores

Bandeja interna de clasificación por desplazamiento (SH3070)²
Capacidad de papel: 250 hojas (8.5" x 11" más chicas) (A4 - A5)
125 hojas (8.5" x 14" o más grandes) (B4 - A3)

Tamaños de papel admitido: 5.5" x 8.5" a 12" x 18" (A6 - A3)
Gramaje de papel admitido: Papel Bond de 14 - 80 lb/166 lb Index (52 - 300 g/m²)

Bandeja de un nivel (BN3110)
Tamaños de papel admitidos: 5.5" x 8.5" a 11" x 17" (A6 - A3)
Gramaje de papel admitido: Papel Bond de 14 - 80 lb/166 lb Index (52 - 300 g/m²)
Capacidad de papel: 125 hojas

Finalizador interno para 500 hojas (SR3130)³
Tamaños de papel admitidos: 5.5" x 8.5" - 12" x 18" (A6 - A3)
Gramaje de papel admitido: Papel Bond de 14 - 80 lb/166 lb Index (52 - 300 g/m²)
Capacidad de apilado: 500 hojas (8.5" x 11" o más chicas) (A4)
250 hojas (8.5" x 14" o más grandes) (B4 - A3)

Tamaño de papel apto para engrapado: 8.5" x 11" to 11" x 17" (A4 - A3)
Gramaje de papel apto para engrapado: Papel Bond de 14 - 28 lb (52 - 105 g/m²)
Capacidad de engrapado: 50 hojas (8.5" x 11") (A4)
30 hojas (8.5" x 14" o más grandes, y/o tamaños combinados) (B4 - A3)

Posiciones de las grapas: Arriba, abajo, doble grapa
Medidas (An.xPr.xAlt.): 21.5" x 20.6" x 6.7" (546 x 523 x 170 mm)

Unidad de perforación de 2-3 orificios (PU3040NA)
(Opcional; se instala dentro del finalizador interno SR3130)

Finalizador para 1,000 hojas (SR3140)^{2,3,4}
Tamaños de papel admitidos: Bandeja de comprobación: 5.5" x 8.5" - 11" x 17" (A6 - A3), Bandeja de desplazamiento: 5.5" x 8.5" - 11" x 17" (A6 - A3)

Gramaje de papel admitido: Bandeja de comprobación: Papel Bond de 14 - 45 lb/93 lb Index (52 - 169 g/m²)
Bandeja de desplazamiento: Papel Bond de 14 - 80 lb/166 lb Index (52 - 300 g/m²)

Capacidad de apilado: Bandeja de comprobación: 250 hojas (8.5" x 11") (A4)
50 hojas (8.5" x 14" o más grandes) (B4)
Bandeja de desplazamiento: 1,000 hojas (8.5" x 11") (A4)
500 hojas (8.5" x 14" o más grandes) (B4)

Capacidad de engrapado: 50 hojas (8.5" x 11") (A4)
30 hojas (8.5" x 14" o más grandes) (B4)

Tamaño de papel apto para engrapado: 8.5" x 11" - 11" x 17" (A4 - A3)
Gramaje de papel apto para engrapado: Papel Bond de 14 - 28 lb (52 - 105 g/m²)
Posiciones de las grapas: Arriba, abajo, doble grapa.
Medidas (An.xPr.xAlt.): 22.2" x 24.4" x 37.8" (563 x 620 x 960 mm)

Finalizador con función de encuadernado para 1,000 hojas (SR3150)^{2,3,4}
Tamaños de papel admitidos: Bandeja de comprobación: 5.5" x 8.5" - 11" x 17" (A6 - A3), Bandeja de desplazamiento: 5.5" x 8.5" - 11" x 17" (A6 - A3), Bandeja para documentos encuadernados: 8.5" x 11" - 11" x 17" (A4 - A3)

Gramaje de papel admitido: Bandeja de comprobación: Papel Bond de 14 - 45 lb (52 - 169 g/m²)
Bandeja de desplazamiento: Papel Bond de 14 - 80 lb/166 lb Index (52 - 300 g/m²)
Bandeja para documentos encuadernados: Papel Bond de 14 - 28 lb (52 - 105 g/m²)

Capacidad de apilado: Bandeja de comprobación: 250 hojas (8.5" x 11" o más chicas) (A4)
50 hojas (8.5" x 14" o más grandes) (B4 - A3)
Bandeja de desplazamiento: 1,000 hojas (8.5" x 11" o más chicas) (A4)
500 hojas (8.5" x 14" o más grandes) (B4 - A3)

Bandeja para documentos encuadernados: 20 juegos (2 - 5 hojas), 10 juegos (6 - 10 hojas) y 7 juegos (11 - 15 hojas)

Capacidad de engrapado: Engrapado normal: 50 hojas (8.5" x 11") (A4), 30 hojas (8.5" x 14" o más grandes) (B4 - A3)
Encuadernación con grapas: 15 hojas

Tamaño de papel apto para engrapado: Engrapado normal: 8.5" x 11" - 11" x 17" (A4 - A3)
Encuadernación con grapas: 8.5" x 11" - 11" x 17" (A4 - A3)

Gramaje de papel apto para engrapado: Papel Bond de 14 - 28 lb (52 - 105 g/m²)
Posiciones de las grapas: Arriba, abajo, doble grapa, central
Medidas (An.xPr.xAlt.): 22.2" x 24.4" x 37.8" (563 x 620 x 960 mm)

Unidad de perforación de 2-3 orificios (PU3050NA)
(Opcional; se instala dentro de los finalizadores SR3150 o SR3140)

Finalizador con función de encuadernado para 2,000 hojas (SR3170)^{2,3,4}

Tamaños de papel admitidos: Bandeja de comprobación: 5.5" x 8.5" a 12" x 18" (A6 - A3)
Bandeja de desplazamiento: 5.5" x 8.5" a 12" x 18" (A6 - A3)
Bandeja para documentos encuadernados: 8.5" x 11" to 12" x 18" (A4 - A3)

Gramaje de papel admitido: Bandeja de comprobación: Papel Bond de 14 - 58 lb (52 - 220 g/m²)
Bandeja de desplazamiento: Papel Bond de 14 - 80 lb/166 lb Index (52 - 300 g/m²)
Bandeja para documentos encuadernados: Papel Bond de 17 - 28 lb (64 - 105 g/m²)

Capacidad de apilado: Bandeja de comprobación: 250 hojas (8.5" x 11" o más chicas) (A4)
50 hojas (8.5" x 14" o más grandes) (B4)
Bandeja de desplazamiento: 2,000 hojas (8.5" x 11" LEF) (A4)
1,000 hojas (11" x 17" SEF, 8.5" x 13" SEF, 8.5" x 11" SEF, 12" x 18" SEF) (A3 SEF, A4 SEF)
500 hojas (A5 LEF)
100 hojas (5.5" x 8.5" SEF) (A5 SEF, A6 SEF)

Bandeja para documentos encuadernados: 30 juegos (2 - 5 hojas) o 15 juegos (6 - 10 hojas) o 10 juegos (11 - 15 hojas) o 6 juegos (16 - 20 hojas)

Capacidad de engrapado: Engrapado normal: 50 hojas (8.5" x 11" a 11" x 17" y tamaños combinados) (A4 - A3)
Encuadernación con grapas: 20 hojas

Tamaño de papel apto para engrapado: Engrapado normal: 8.5" x 11" a 11" x 17" (A4 - A3)
Encuadernación con grapas: 8.5" x 11" a 12" x 18" (A4 - A3)

Gramaje de papel apto para engrapado: Engrapado normal: Papel Bond de 14 - 28 lb (52 - 105 g/m²), Encuadernación con grapas: Papel Bond de 17 - 28 lb (64 - 105 g/m²)

Posiciones de las grapas: Arriba, abajo, doble grapa, arriba sesgada, central
Medidas (An.xPr.xAlt.): 25.9" x 24.1" x 37.8" (657 x 613 x 960 mm)

Finalizador para 3,000 hojas (SR3160)^{2,3,4}
Tamaños de papel admitidos: Bandeja de comprobación: 5.5" x 8.5" a 12" x 18" (A6 - A3)
Bandeja de desplazamiento: 5.5" x 8.5" a 12" x 18" (A6 - A3)

Gramaje de papel admitido: Bandeja de comprobación: Papel Bond de 14 - 58 lb/122 lb Index (52 - 220 g/m²), Bandeja de desplazamiento: Papel Bond de 14 - 80 lb/166 lb Index (52 - 300 g/m²)

Capacidad de apilado: Bandeja de comprobación: 250 hojas (8.5" x 11" o más chicas) (A4)
50 hojas (8.5" x 14" o más grandes) (B4)
Bandeja de desplazamiento: 3,000 hojas (8.5" x 11" LEF) (A4 LEF)
1,500 hojas (11" x 17" SEF, 8.5" x 13" SEF, 8.5" x 11" SEF, 12" x 18" SEF) (A3 SEF, A4 SEF)
500 hojas (A5 LEF)
100 hojas (5.5" x 8.5" SEF) (A5 SEF, A6 SEF)

Capacidad de engrapado: 50 hojas (8.5" x 11" a 11" x 17" o tamaños combinados) (A4 - A3)
8.5" x 11" to 11" x 17" (A4 - A3)

Tamaño de papel apto para engrapado: 14 - 28 lb bond (52 - 105 g/m²)
Gramaje de papel apto para engrapado: Arriba, abajo, doble grapa, arriba sesgada
Medidas (An.xPr.xAlt.): 25.9" x 24.1" x 37.8" (657 x 613 x 960 mm)

Unidad de perforación de 2-3 orificios (PU3060NA)
(Opcional; se instala dentro de los finalizadores SR3160 o SR3170)

Accesorios y opciones adicionales

Unidad de puente BU3070, unidad de navegador tipo M12, soporte para lector de tarjeta tipo 3352, unidad de seguridad de datos de copiado tipo G, HotSpot integrado tipo S, unidad de conexión para fax tipo M12, convertidor de formato de archivos tipo E, Unidad de interfaz G3 tipo M12, panel de interfaz IEEE 1284 tipo A, unidad de interfaz IEEE 802.11a/b/g/n tipo M2, unidad IPDS tipo M12, Key Counter Bracket tipo M3, unidad de memoria tipo M12 64MB, unidad OCR tipo M2, unidad de interfaz de contador tipo M12, Unidad PostScript3 tipo M12, tarjeta SD para impresión NetWare tipo M12, unidad lectora incorporada de tarjetas inteligentes tipo M12, panel operativo inteligente tipo M3, opción de impresión directa de archivos XPS tipo M12, opción para servidores y dispositivos USB tipo M12

Nota: algunos accesorios requieren equipo adicional o pueden ser prerequisites para otras opciones. Algunas de las imágenes que figuran en este folleto no muestran los estabilizadores que se envían con las unidades opcionales de recarga de papel. Es posible que algunas opciones no estén disponibles al momento en el que los productos se lanzan al mercado. Las especificaciones están sujetas a cambio sin previo aviso.

Para mayor rendimiento y rentabilidad, recomendamos usar repuestos y suministros originales de Ricoh.

- 1 No se pueden instalar juntos
- 2 No se pueden instalar juntos
- 3 Requiere la unidad de puente BU3070
- 4 Requiere la instalación de unidad de recarga para papel con dos bandejas (PB3220) o bandeja acoplada de gran capacidad (PB3230)
- 5 Requiere la instalación de plataforma con rueda giratoria de tipo M3
- 6 No se puede instalar en la MP 6054

RICOH
imagine. change.

www.ricoh-latinoamerica.com

Ricoh Americas Corporation, 70 Valley Stream Parkway, Malvern, PA 19355, 1-800-63-RICOH

Ricoh® y el logo de Ricoh son marcas registradas de Ricoh Company, Ltd. Todas las demás marcas registradas son propiedad de sus respectivos propietarios. © 2015 Ricoh Americas Corporation. Todos los derechos reservados. El contenido de este documento y la apariencia, las características y las especificaciones de los productos y servicios de Ricoh están sujetos a cambios ocasionales sin previo aviso. Los productos se muestran con funciones opcionales. Aunque se han tomado las medidas pertinentes para verificar la exactitud de esta información, Ricoh no ofrece garantía alguna sobre la exactitud, completitud o idoneidad de la información contenida en el presente documento y no se responsabiliza por ningún tipo de error u omisión presente en estos materiales. Los resultados actuales pueden variar dependiendo del uso que se haga de los productos y servicios y de las condiciones y factores que incidan sobre el rendimiento. Las únicas garantías para los productos y servicios de Ricoh son las establecidas en las garantías expresas que acompañan a dichos productos y servicios.

R3533

